

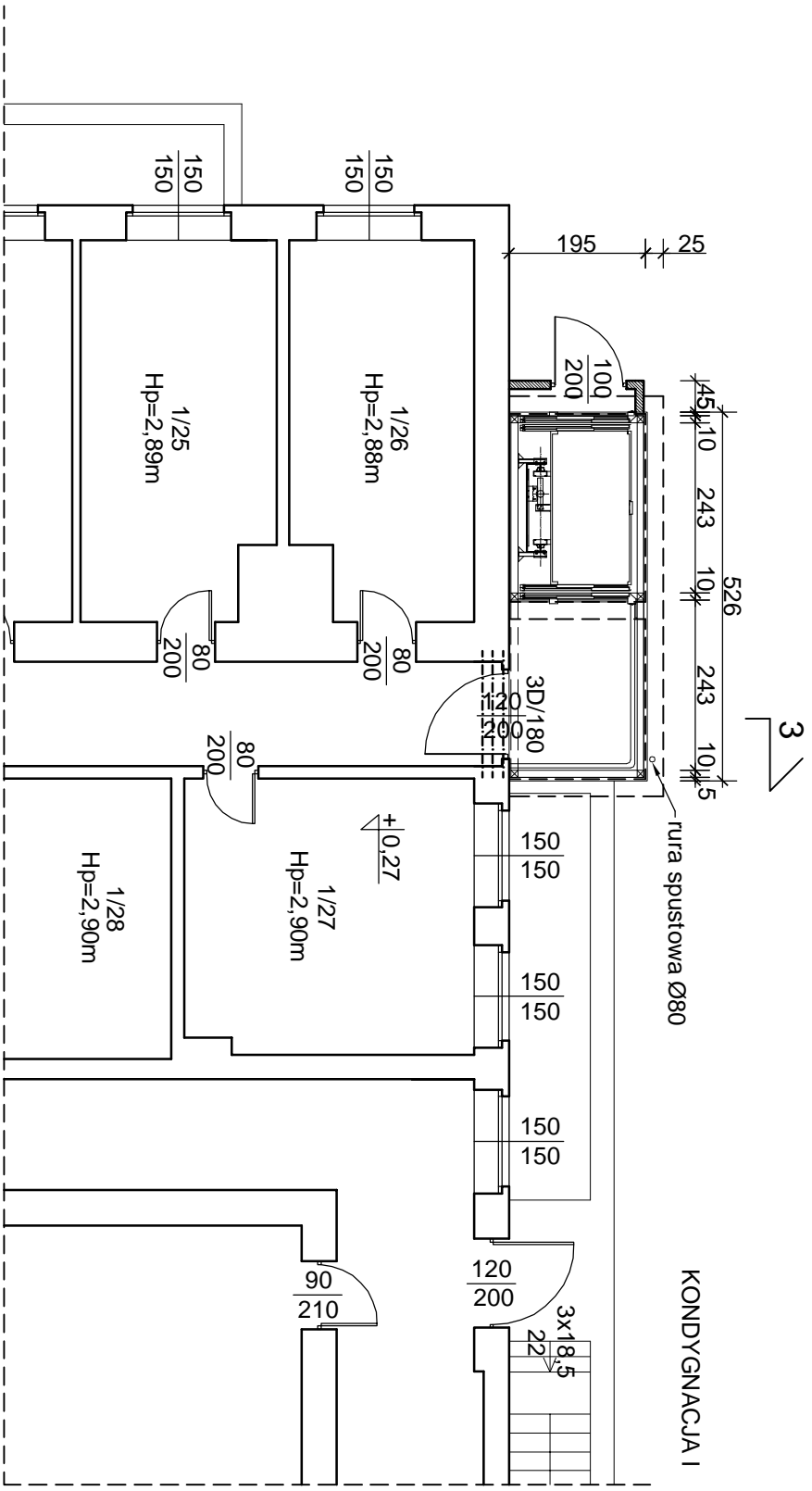


DALSZĄ CZĘŚĆ BUDYNKU

PIWNICA

-  ściana istniejąca
-  ściana projektowana



KONDYGNACJA I

DALSZĄ CZĘŚĆ BUDYNKU

Nadproża typu "L"  
D/180 szt. 3

JEDYNI PROJEKTOWA <b>ABK-PROJEKT</b> UL. GALOWA 28 65-267 ZIELONA GÓRA		LUBUSKI TEATR IM. L. KRUCZKOWSKIEGO UL. NIEPODLEGŁOŚCI 3/5, 65-048 ZIELONA GÓRA		04.2009
<b>RZUT PIWNICY I PARTERU</b>		BUDOWA WINDY TECHNICZNEJ W RAMACH MODERNIZACJI LUBUSKIEGO TEATRU W ZIELONEJ GÓRZE ZIELONA GÓRA, AL. NIEPODLEGŁOŚCI 3/5, DZ. NR 198, OBR. EWID. 18		1:100
PROJEKTANT:	MGR INŻ. BOGDAN MROZOWSKI	UPR. NR 790/ZG		rys. nr 2
ASYSTENT:	WOJCIECH PIKORSKI			
SPRAWDZAJĄCY:	MGR INŻ. ....			
DYREKTOR BIURA PROJEKTOWEGO:	MGR INŻ. BOGDAN MROZOWSKI	UPR. NR 790/ZG		